

Excelencia, innovación y
compromiso desde 1973



FERJOVI S.A. es una ingeniería y fábrica que, desde 1973 y con sede en Gijón, toma como punto de partida las mejores prácticas en diseño industrial, ingeniería hidráulica y neumática.

Nuestro método de trabajo combinado con la tecnología más avanzada nos permite adaptarnos a las necesidades de nuestros clientes de forma individual y personalizada.

El resultado de un proyecto es nuestra garantía de éxito y por eso nos esforzamos día a día en transformar los retos en planes concretos y reales.

Los equipos de chorro fabricados por **FERJOVI S.A.** bajo su marca **VIAL**, son el producto de la experiencia adquirida durante más de 40 años, en los que la investigación y desarrollo, la calidad de los materiales con sello europeo y la constante innovación y mejoras realizadas en nuestras fabricaciones, convierten nuestros equipos de Sand Blasting en garantía total de calidad.

Su diseño, construcción y uso de materiales certificados, unidos a la fácil disponibilidad de repuestos y su sencillo montaje, hacen que los equipos de chorro **VIAL** puedan trabajar a pleno rendimiento durante décadas.

Para sacar el máximo partido en los trabajos a realizar, también disponemos de una amplia gama de accesorios como mangueras hechas a medida, filtros, acoplamientos, boquillas, iluminación, racores, etc.



Polígono Ind. Bankuni6n II
Avda. de la Agricultura, 14
33211 Gij6n - Asturias - ESPAÑA
T +34 985 320 405
F +34 985 321 451
ferjovi@ferjovi.com
www.ferjovi.com



TRATAMIENTO DE SUPERFICIES
ACCESORIOS



Casco de chorro



Purificador operario



Filtro antihumedad



Mando a distancia



Cribos - Tamizes



Válvula dosificadora



Cabezal chorro húmedo



Lámpara antideflagrante



Manguera chorro



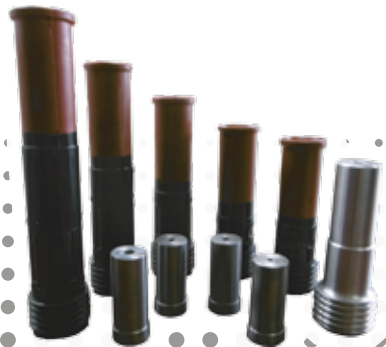
Manguera bitubo



Manguera atóxica



Gatillo



Boquillas



Acoplamiento & Portaboquillas



Equipo múltiple de chorro (tolva de 2/4 chorros)



VIAL-225
260 l.
Ø: 650 mm.
Alt.: 1.450 mm.
155 Kg.

VIAL-120
137 l.
Ø: 500 mm.
Alt.: 1.330 mm.
110 Kg.

VIAL-50
65 l.
Ø: 400 mm.
Alt.: 945 mm.
50 Kg.



Equipos de Chorro

Constan de una cámara principal de 65, 137 y 260 litros de capacidad respectivamente y de una boca de carga en la parte superior.

Aunque la VIAL-50 habitualmente se usa en trabajos pequeños, industria del mueble, restauración, repastos, las tres son válidas para todos los trabajos de chorreo y pueden usarse con cualquier abrasivo.

Son utilizables en astilleros, caldererías, refineras, limpieza de edificios, etc. Se suministran equipadas con ruedas, manómetro de presión, válvula de descarga, válvula de entrada de aire, filtro, válvula reguladora de aire, válvula reguladora de abrasivo y válvula de seguridad. Con todas las máquinas se entrega el correspondiente Certificado Oficial de PRUEBA DE PRESIÓN, así como el Certificado CE de máquina y el manual de instrucciones y seguridad.

Selección de Compresor

En los trabajos de chorreo se ha de tener muy en cuenta el aire comprimido, por lo que es muy importante la elección del compresor que se ha de hacer en base a la presión de trabajo y al diámetro de la boquilla.

Ø BOQUILLA	VIAL-50 Presión de trabajo en Kg./cm ²					VIAL-120/225 Presión de trabajo en Kg./cm ²					
	4	5	6	7	8	4	5	6	7	8	
4 mm.	750	850	950	1.000	1.160	900	1.000	1.150	1.300	1.500	
5 mm.	850	950	1.000	1.100	1.200	1.000	1.100	1.300	1.500	1.700	
6 mm.	950	1.000	1.100	1.200	1.300	1.600	1.800	2.000	2.300	3.000	
7 mm.	1.000	1.100	1.200	1.300	1.500	2.800	3.600	4.800	5.500	6.400	
8 mm.	1.100	1.250	1.350	1.500	1.800	4.200	4.800	5.450	6.100	6.800	
						12 mm.	6.300	7.000	8.000	8.700	9.500

La potencia necesaria (en CV) se obtendrá aproximadamente dividiendo el caudal reflejado en la tabla por 100.

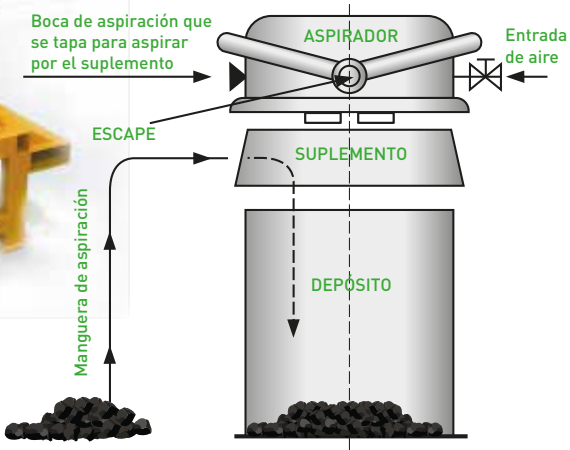


TRATAMIENTO DE SUPERFICIES
ASPIRACIÓN



VIAL-30

- Por su sencillo diseño, es el aparato ideal para la recuperación y trasvase de toda clase de materiales.
- Puede aspirar agua, áridos, fango, lodo, fuel-oil, cemento, cal, arena, etc
- Todos sus componentes son estáticos y no lleva mecanismos móviles que puedan producir averías, ni eléctricos que presenten riesgos de accidentes o explosiones.



- Va equipado con tres venturis que le confieren una gran capacidad de aspiración, siendo totalmente neumático su funcionamiento.
- Es especialmente adecuado para la limpieza de depósitos, tanques y para la recogida de arena y granalla.
- Para recogida de materiales abrasivos, polvorientos o pegajosos se debe emplear el suplemento de aspiración.

VIAL-75/125

Los aspiradores de Abrasivo 75 y 125 están diseñados para recuperar abrasivo desde un área de chorreado a un silo para su posterior retorno al equipo de chorreo, o en el caso de abrasivo irrecuperable, para su envío a un contenedor de desechos.

El equipo ha sido diseñado para satisfacer las regulaciones ambientales actuales, con unos niveles de emisión de polvo y ruidos muy bajos. La unidad de aspiración está anclada a un robusto chasis que la hace estable y facilita el transporte del aspirador en vehículos.

El equipo puede adaptarse a las necesidades del cliente, en cuanto potencia de aspiración (75 ó 125 CV) y sistema de circulación de agua, pudiendo ser en circuito cerrado o abierto.

